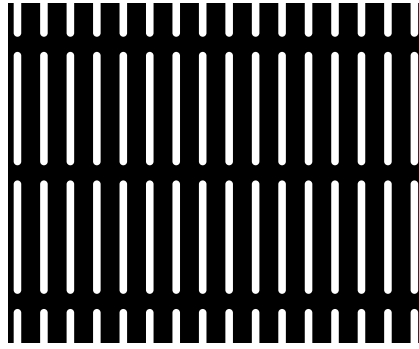


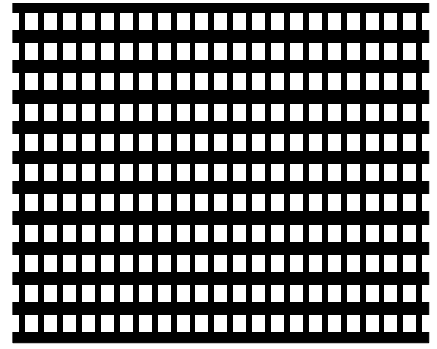
In Perforationsrichtung können in beliebiger Anordnung unperforierte Streifen oder, perforationsabhängig, ungelochte Felder stehen gelassen werden.

Bitte zögern Sie nicht, uns bereits in der Entwicklungsphase nach technischer Unterstützung zu fragen. Es wird Ihr Vorteil sein!

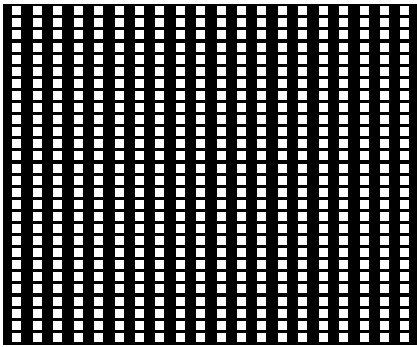
Sonderperforationen



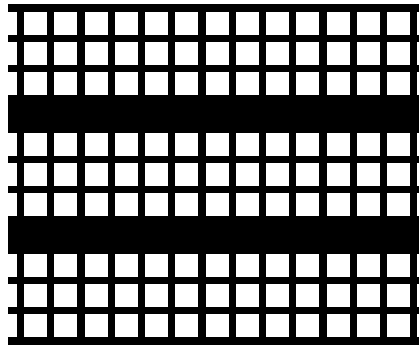
Nr. 1441 mm
 Lochweite b x h 1,0 x 15,0
 Teilung horizontal 3,5
 Teilung vertikal 17,0
 Durchlass 23 %



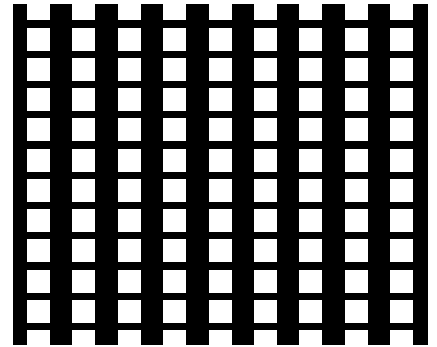
Nr. 1489 mm
 Lochweite b x h 1,7 x 2,2
 Teilung horizontal 2,5
 Teilung vertikal 4,0
 Durchlass 37 %



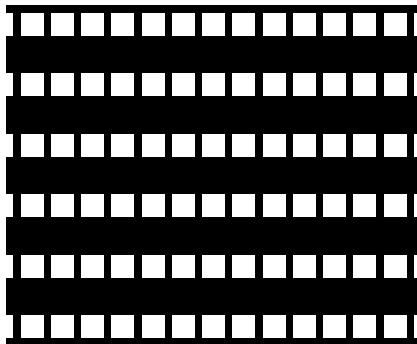
Nr. 4016 mm
 Lochweite 1,1 x 1,1
 Teilung horizontal 2,7
 Teilung vertikal 1,6
 Durchlass 28 %



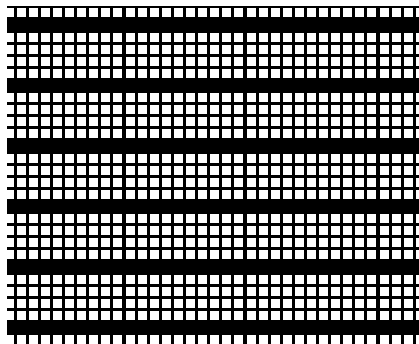
Nr. 4033 mm
 Lochweite 3,0 x 3,0
 Teilung horizontal 4,0
 Teilung vertikal 3 x 4,0 -1,0
 und 1 x 4,0+1,0
 Durchlass 41 %
 aus Perforation 4032



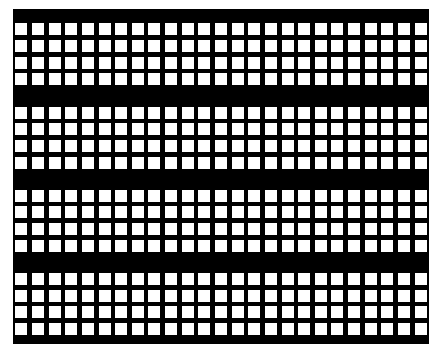
Nr. 4035 mm
 Lochweite 3,0 x 3,0
 Teilung horizontal 6,0
 Teilung vertikal 4,0
 Durchlass 37 %



Nr. 4058 mm
 Lochweite 3,0 x 3,0
 Teilung horizontal 4,0
 Teilung vertikal 8,0
 Durchlass 28 %
 aus Perforation 4032

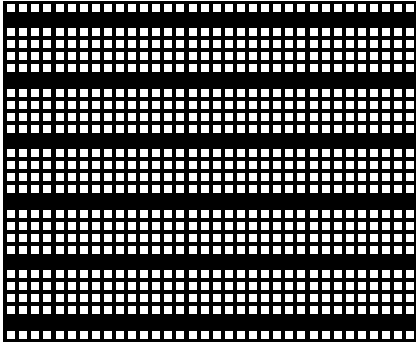


Nr. 4066 mm
 Lochweite 1,1 x 1,1
 Teilung horizontal 1,6
 Teilung vertikal 4 x 1,6 -0,5
 und 1 x 1,6+0,5
 Durchlass 38 %
 aus Perforation 4014

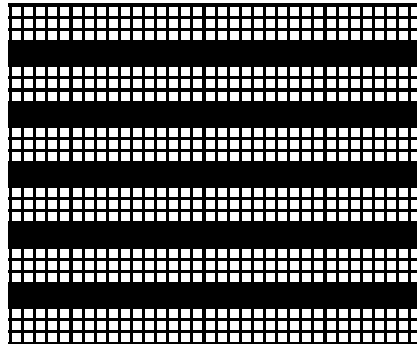


Nr. 4073 mm
 Lochweite 1,5 x 1,5
 Teilung horizontal 2,2
 Teilung vertikal 4 x 2,2 -0,7
 und 1 x 2,2+0,7
 Durchlass 37 %
 aus Perforation 4288

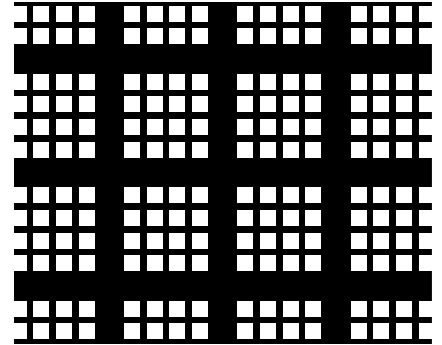
Sonderperforationen



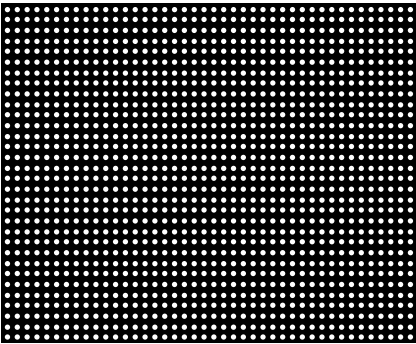
Nr. 4076 mm
 Lochweite 1,0 x 1,0
 Teilung horizontal 1,6
 Teilung vertikal 4 x 1,6 -0,6
 und 1 x 1,6+0,6
 Durchlass 31 %



Nr. 4078 mm
 Lochweite 1,1 x 1,1
 Teilung horizontal 1,6
 Teilung vertikal 3 x 1,6 -0,5
 und 2 x 1,6+0,5
 Durchlass 28 %
 aus Perforation 4014



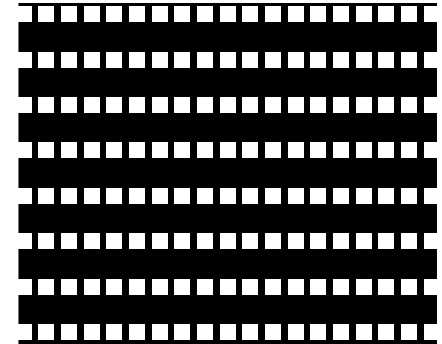
Nr. 4083 mm
 Lochweite 2,0 x 2,0
 Teilung horizontal 4 x 3,0 -1,0
 und 1 x 3,0+1,0
 Teilung vertikal 4 x 3,0 -1,0
 und 1 x 3,0+1,0
 Durchlass 28 %
 aus Perforation 4077



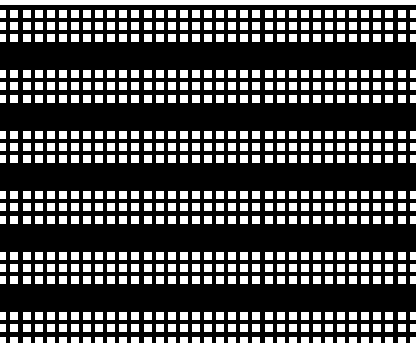
Nr. 4084 mm
 Lochweite \varnothing 0,7
 Teilung horizontal 1,3
 Teilung vertikal 1 x 1,3
 und 2 x 1,45
 Durchlass 12 %



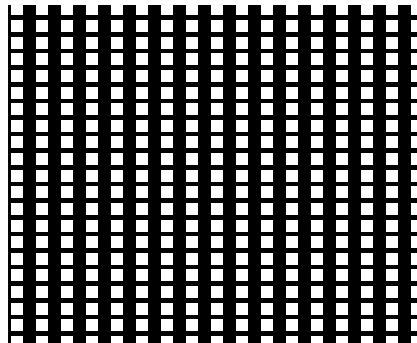
Nr. 4085 mm
 Lochweite \varnothing 0,7
 Teilung horizontal 1,3
 Teilung vertikal 1 x 1,3
 und 1 x 2,9
 Durchlass 9 %



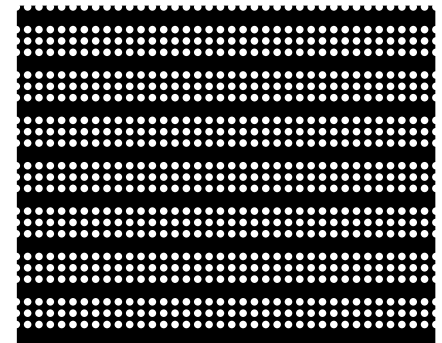
Nr. 4146 mm
 Lochweite 2,0 x 2,0
 Teilung horizontal 3,0
 Teilung vertikal 6,0
 Durchlass 22 %
 aus Perforation 4077



Nr. 4148 mm
 Lochweite 1,0 x 1,0
 Teilung horizontal 1,6
 Teilung vertikal 3 x 1,6 -0,6
 und 2 x 1,6+0,6
 Durchlass 24 %



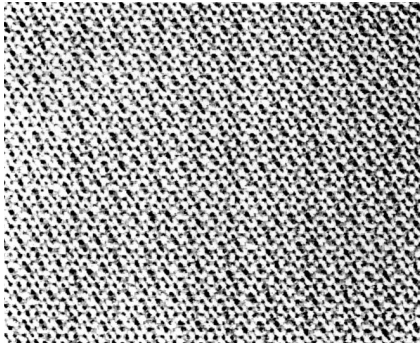
Nr. 4173 mm
 Lochweite 1,5 x 1,5
 Teilung horizontal 3,3
 Teilung vertikal 2,2
 Durchlass 31 %



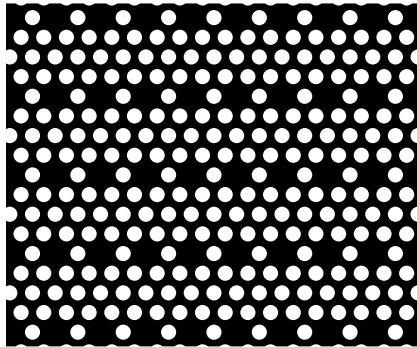
Nr. 4184 mm
 Lochweite \varnothing 1,0
 Teilung horizontal 1,5
 Teilung vertikal 3 x 1,5 -0,5
 und 1 x 1,5+0,5
 Durchlass 26 %
 aus Perforation 4027



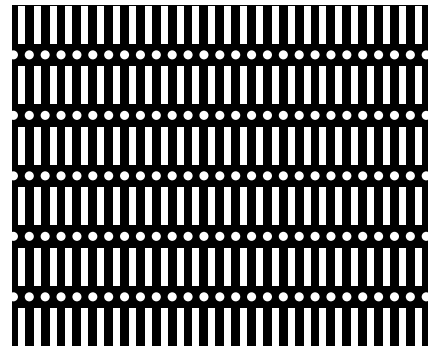
Sonderperforationen



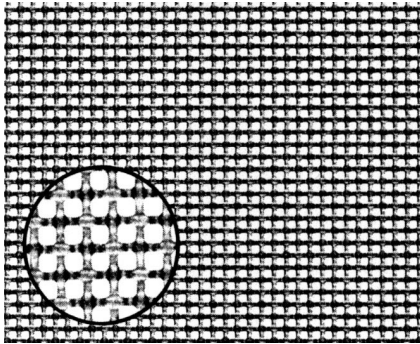
Nr. 4200
Waffelprägung
 Anwendbar bis max. 90 mm Breite.
 Nur geeignet für Perforation 4201.
 Auch unperforiert verwendbar.



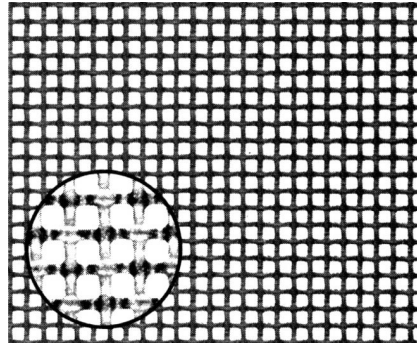
Nr. 4214 mm
 Lochweite \varnothing 2,0
 Teilung horizontal 3 Reihen 3,0 mm
 4. Reihe 6,0 mm
 Teilung vertikal 2,6+2,6
 Durchlass 35 %



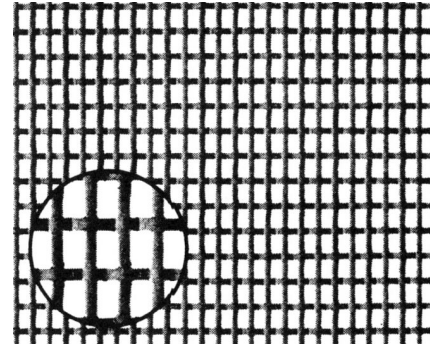
Nr. 4215 mm
 Lochweite 0,8 x 5,0 und \varnothing 1,2
 Teilung horizontal 2,1
 Teilung vertikal 5,9+2,1
 Durchlass 30 %



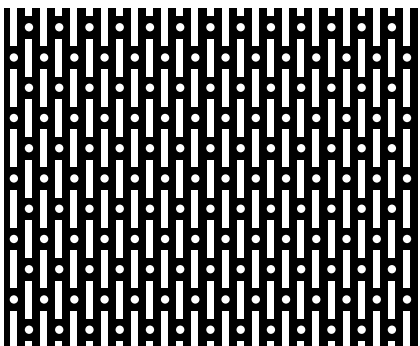
Nr. 4293 mm
Drahtgewebe-Imitation
 Lochweite 1,1 x 1,1
 Teilung horizontal 1,6
 Teilung vertikal 1,6
 Durchlass 47 %



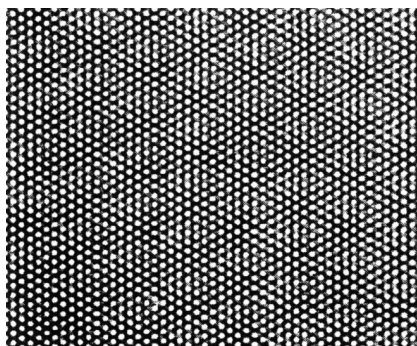
Nr. 4300 mm
Drahtgewebe-Imitation
 Lochweite 1,5 x 1,5
 Teilung horizontal 2,2
 Teilung vertikal 2,2
 Durchlass 46 %



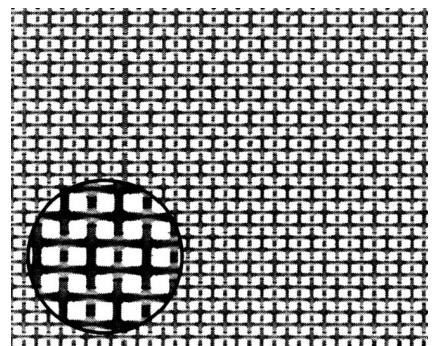
Nr. 4311 mm
Drahtgewebe-Imitation
 Lochweite 1,2 x 2,4
 Teilung horizontal 1,8
 Teilung vertikal 3,0
 Durchlass 53,5 %



Nr. 4314 mm
 Lochweite 0,85 x 5,0 und \varnothing 1,1
 Teilung horizontal 4,0 (2,0+2,0)
 Teilung vertikal 5,9+2,1 (4,0+4,0)
 Durchlass 32,5 %

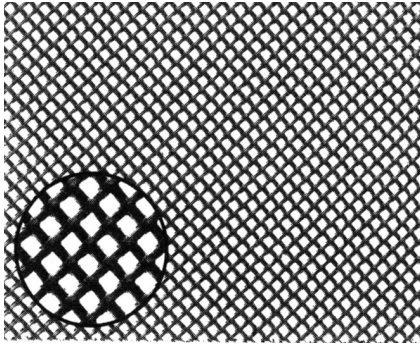


Nr. 4316 mm
Waffelprägung
 Lochweite \varnothing 0,8
 Teilung horizontal 1,25
 Teilung vertikal 1,1+1,1
 Durchlass 37 %
 Nur geeignet für Perforation 4263/4317

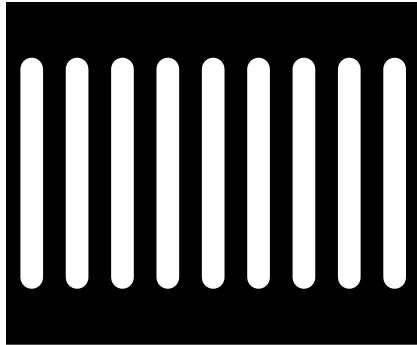


Nr. 4320 mm
Drahtgewebe-Imitation
 Lochweite 1,1 x 1,1
 Teilung horizontal 1,6
 Teilung vertikal 1,6
 Durchlass 47 %
 (doppelmanchig)

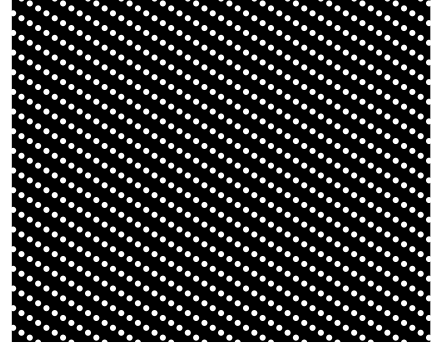
Sonderperforationen



Nr. 4323 mm
Prägeperforation
Streckmetallcharakter
 Lochweite 1,1 x 1,1
 Teilung horizontal 2,6
 Teilung vertikal 1,13+1,13
 Durchlass 47 %



Nr. 4327 mm
 Lochweite 3,0 x 30,0
 Teilung horizontal 6,0
 Teilung vertikal 45,0
 Durchlass 29 %



Nr. 4334 mm
 Lochweite ø 0,8
 Teilung horizontal 4,4
 Teilung vertikal 2,6
 Durchlass 17,5 %